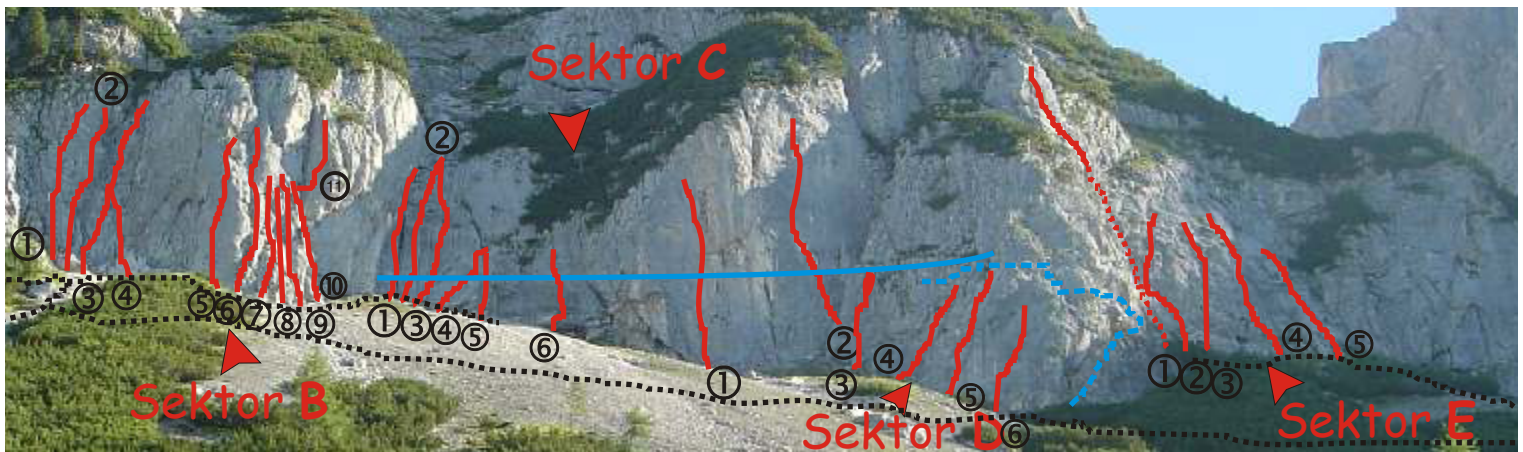
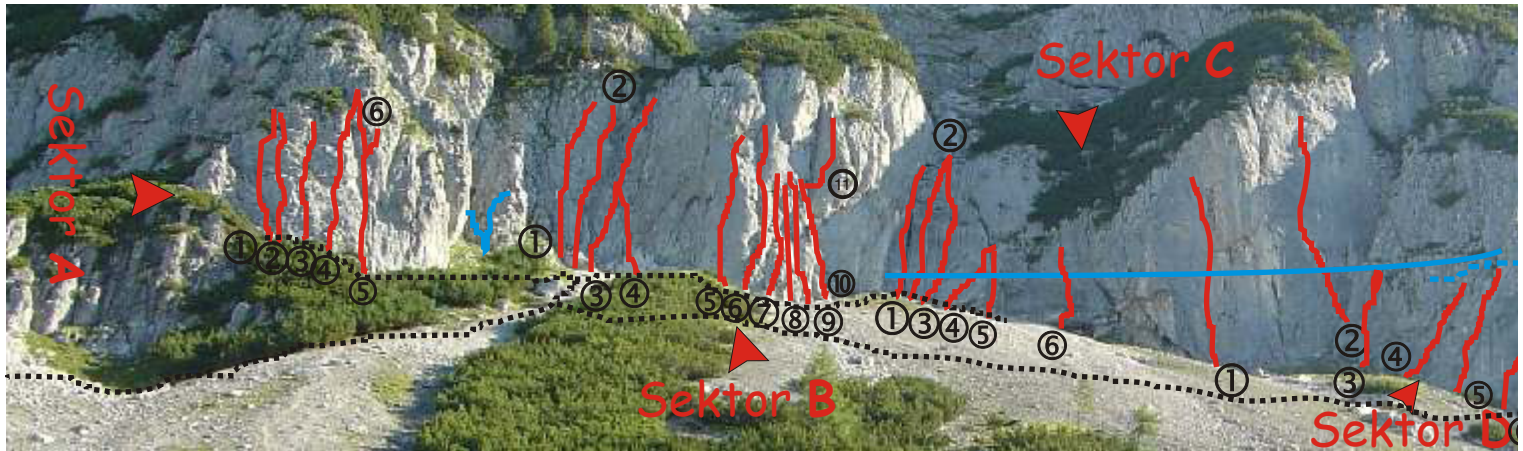


# ALPENVEREINSKLETTERGARTEN TÜRLSPITZ



## Sektor A

- 1 Nouglschmied 5+
- 2 Kloa Piaza 4+/5-
- 3 Maulwurf 3+
- 4 Kama Coma 5
- 5 Mami 6-
- 6 Mami Variante 7-

## Sektor D

- 1 Putzfimmel 8-
- 2 Projekt Baumgartner
- 3 seamless 5
- 4 d'leichte 3+
- 5 made in romsau 5
- 6 Silberdistell

## Sektor B

- 1 Himitaktor 5
- 2 Jump it 5
- 3 Bambi 4
- 4 Wurzal 4+
- 5 Häßliches Entlein 8-
- 6 Variante 7+

## Sektor E

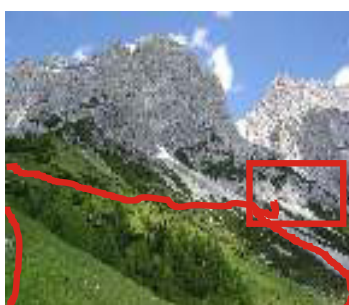
- 1 Pfeilerwand 2Sl. 5+
- 2 "ge umi" 6/6+
- 3 Dragonfly 6
- 4 Dragonheart 7/7+
- 5 Gamsn`-downhill 6-

## Sektor C

- 7 Leadership 6-
- 8 No Name 5
- 9 Geli 5-
- 10 Kudl Mudl 4
- 11 Variante K.M. 7+/8-

## Sektor C

- 1 Gottes de eaux 5
- 2 D'rutschige 5+
- 3 Rinnentanz 6
- 4 Vollstrecker 6+
- 5 worst case 6
- 6 Herbi 8



**Schwierigkeit:** 3+ bis 8+

**Wandhöhe:** bis 40m

**Exposition:** Süd (auch im Winter kletterbar)

**Ausrüstung:** 50 besser 60m Einfachseil, 8-10 Expressschlingen, Helm,

**Zustieg:** in ca. 35 min. vom Hotel "Türlwandhütte" östlich auf dem Rücken (Lehnachriedel) bis zu den ersten Latschen aufsteigen.

Nun rechts (östlich) querend und leicht ansteigend (ausgeprägte Steigspuren), das markante Geröllfeld überqueren, danach noch ca. 50 Hm bergauf zum Wandsockel.